

PREZENTACJA NIERUCHOMOŚCI

# Radomsko, Borki gm. Gidle

woj. Łódzkie

## OPIS NIERUCHOMOŚCI

- funkcjonująca stacja paliw (wiata stacji nad dystrybutorami benzyny, ON i LPG oraz wiata stacji nad dystrybutorami TIR i AdBlue),
  - budynek obsługi stacji paliw z częścią gastronomiczno-handlową, sanitariatami i powierzchnią biurową o łącznej powierzchni użytkowej 566m<sup>2</sup>,
  - całość oddana do użytkowania w styczniu 2019r. - budynek myjni samochodowej (TIR) w trakcie budowy
- DZIAŁKA:**

**Powierzchnia: 2,1730 HA**

### POŁOŻENIE:

- Nieruchomość położona u zbiegu DK91 z lokalną drogą gminną. -Dogodna lokalizacja: ok. 10 km od Radomska, 30 km od Częstochowy



# WARUNKI PLANISTYCZNE

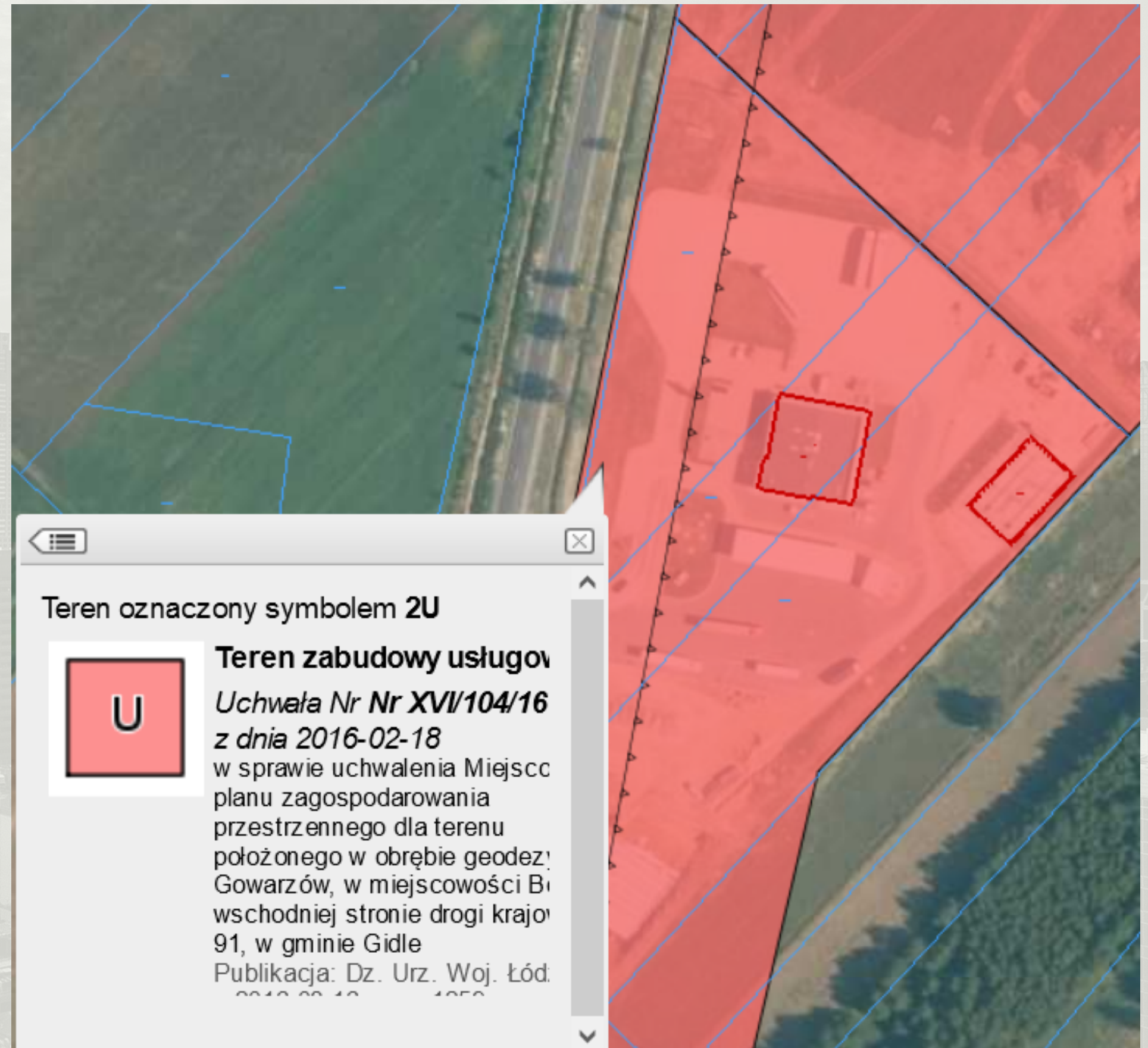
Podstawa Prawna: UCHWAŁA RADY GMINY W GIDLACH z dnia 18 lutego 2016 r. w sprawie uchwalenia Miejscowego planu zagospodarowania przestrzennego dla terenu położonego w obrębie geodezyjnym Gowarzów, w miejscowości Borki po wschodniej stronie drogi krajowej nr 91, w gminie Gidle. „Teren usług oznaczony na rysunku symbolem 2U będzie obsługiwany zjazdem publicznym z drogi krajowej nr 91, położonej poza granicami opracowania planu – zgodnie z decyzją zarządcy drogi nr GDDKIA OŁ- Z-3-AS-4251-691/13 z dnia 3 lutego 2014 r.(...) Dla terenu oznaczonego na rysunku planu symbolem 2U dopuszcza się lokalizację stacji paliw.

Działki nr 476/4, 477/3, 478/5



## WARUNKI PLANISTYCZNE

Dla terenu oznaczonego na rysunku planu symbolem 2U dopuszcza się lokalizację reklamy świetlnej o powierzchni do 20 m<sup>2</sup>, zgodnie z nieprzekraczalną linią zabudowy. Dla terenu oznaczonego na rysunku planu symbolem 2U dopuszcza się lokalizację obiektów budowlanych, sieci i urządzeń infrastruktury technicznej w tym również telekomunikacyjnej o maksymalnej wysokości 80,0 m”





**BUSINESS  
ADVISER**  
ZBIGNIEW SZYDŁOWSKI







**BUSINESS  
ADVISER**  
ZBIGNIEW SZYDŁOWSKI



**Zapraszam do kontaktu**

**Business Adviser Zbigniew Szydłowski**

Warszawa 00-714, ul. Bartycka 24 B lok. 84

Sieradz 98-200, ul. Jana Pawła II 12/51

Kontakt

Zbigniew Szydłowski

Tel: 602 199 357

Mail: [zs@businessadviser.eu](mailto:zs@businessadviser.eu)

**BUSINESS**



**ADVISER**  
ZBIGNIEW SZYDŁOWSKI

Business Adviser Zbigniew Szydłowski | Warszawa 00-714, ul. Bartycka 24 B lok. 84  
Sieradz 98-200, ul. Jana Pawła II 12/51 | NIP 8271071878, REGON 730983486.